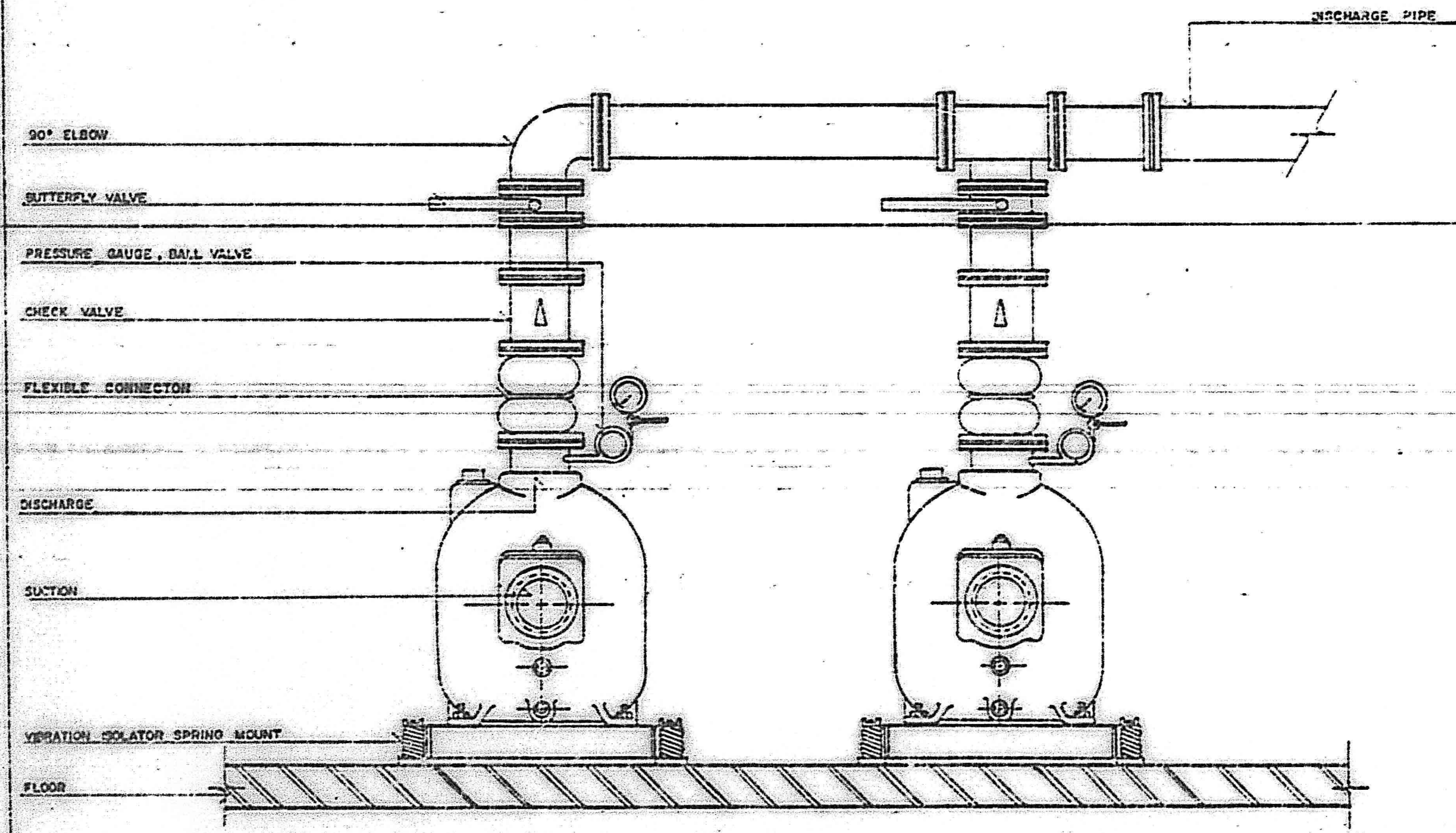
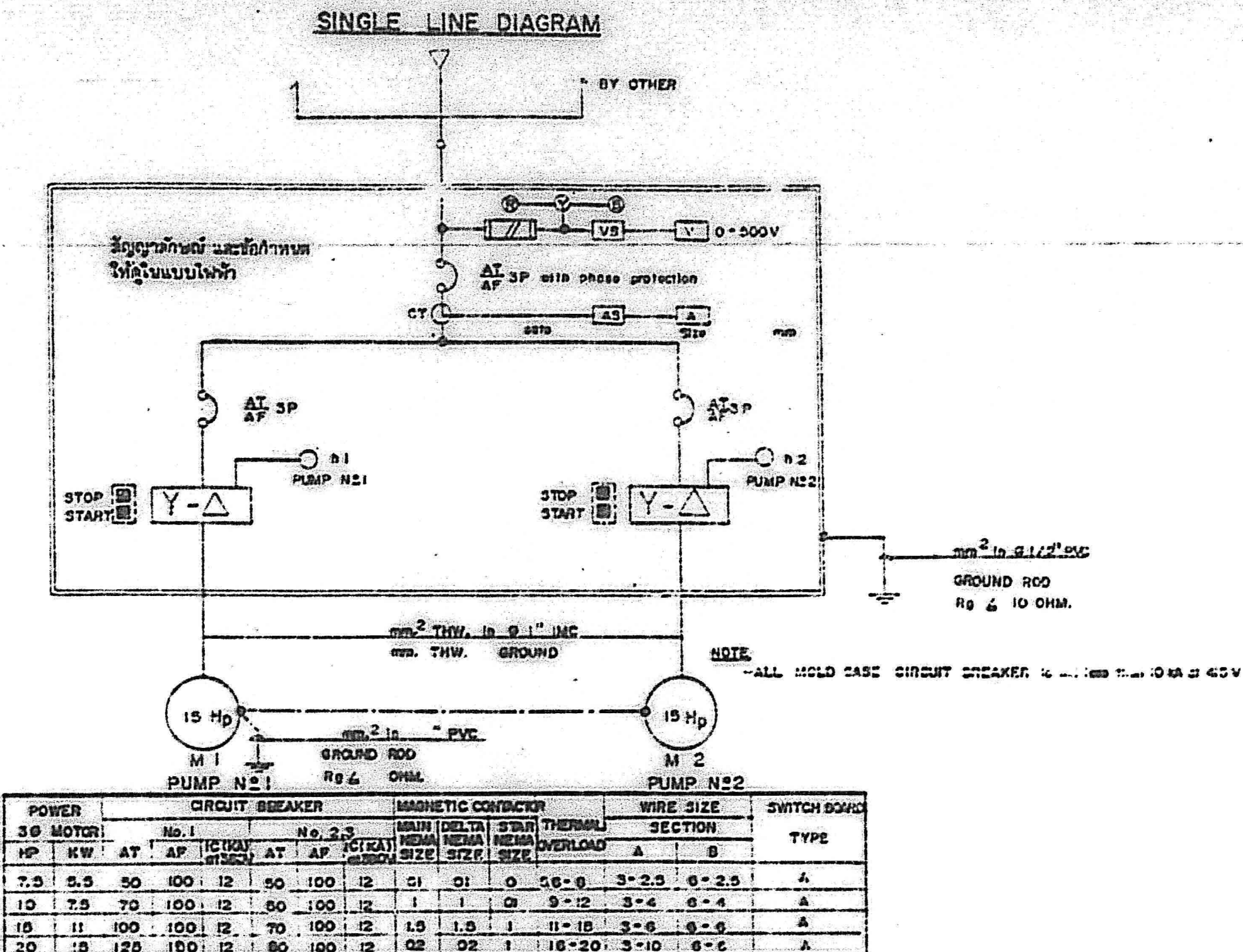


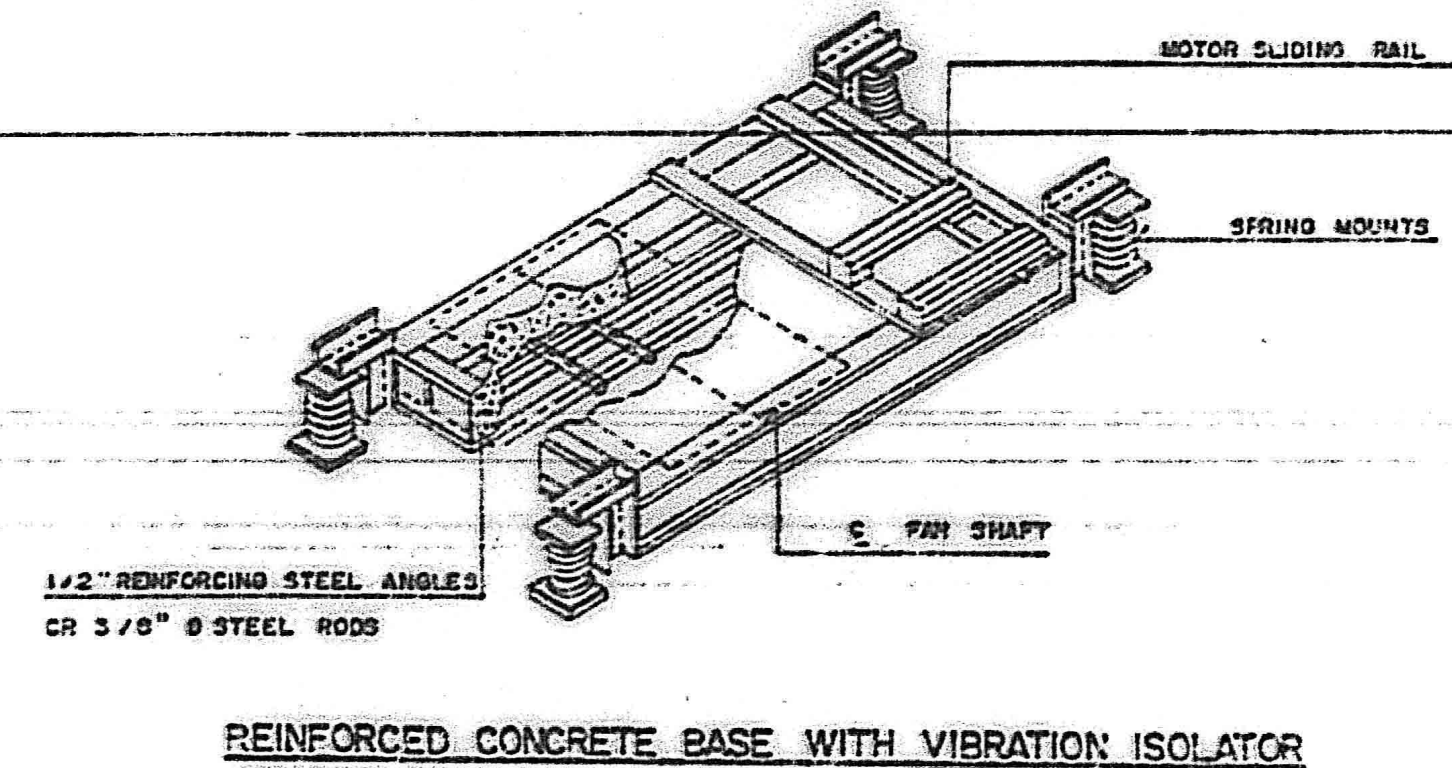
TOP VIEW



FRONT VIEW



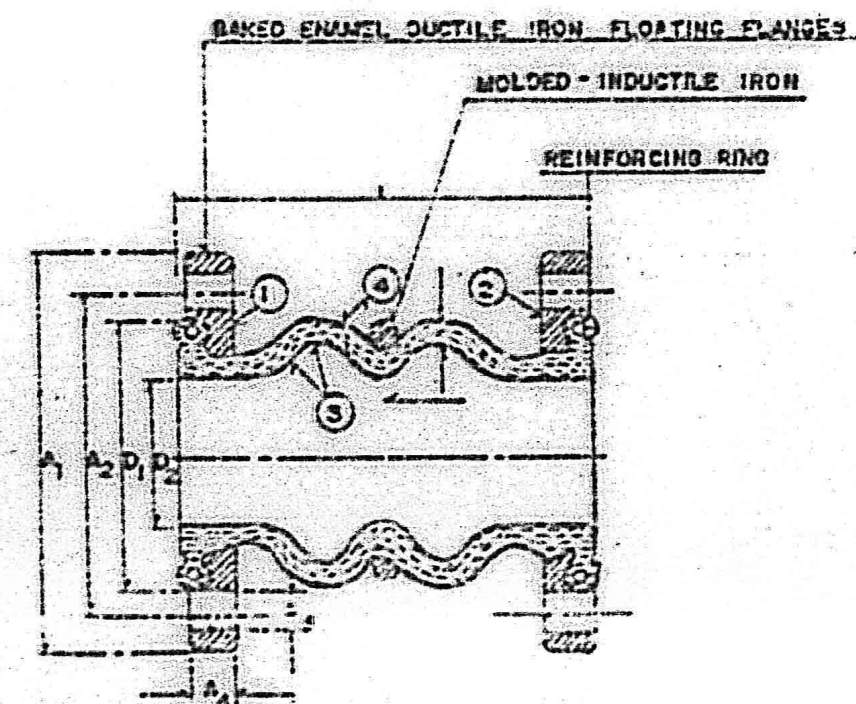
ตารางแสดงรายละเอียดของมอเตอร์และอุปกรณ์ไฟฟ้าที่ติดตั้งควบคุม



SYMBOL	PART	ENGINEERING MATERIAL
(1)	FLANGE	SS 41 (1-CHANGEABLE)
(2)	WIRE	CARBON STEEL
(3)	FACING RUBBER LINER RUBBER	SPECIAL SYNTHETIC RUBBER
(4)	REINFORCING FABRIC	SYNTHETIC FIBER

NEGATIVE PRESSURE : 20" Hg (650 mm / Hg.)
 OPERATING CONDITIONS
 BURST PRESSURE : 780 P.S.I. (55 kg/cm²)
 NORMAL WORKING PRESSURE LESS THAN 300 P.S.I. (20 kg/cm²)
 NORMAL WORKING TEMPERATURE : 20° TO 100° C

TYPICAL FLEXIBLE CONNECTOR FOR PUMP



SPECIFICATION

- MOTOR** THREE PHASE INDUCTION SQUIRREL CAGE MOTOR
 TOTALLY-ENCLOSED FAN-COOLED
 OUT PUT 15 HP. CONTINUOUS RAET
 SYNCHRONOUS SPEED ABOUT 3000 RPM.
 VOLTAGES 220/380 VOLTS, 50 HZ.
 EFFICIENCY NOT LESS THAN 60 %
- PUMP** SELF PRIMING CENTRIFUGAL PUMP
 GRAY IRON CASING (MAX. OPERATING PRESSURE 130 LBS.)
 OPEN TYPE, GRAY IRON IMPELLER
 STEEL SHAFT WITH MECHANICAL SELF-LUBRICATED SEAL
 FLOW RATE 900 LIT/MIN, TOTAL HEAD 22.0 METRE AT
 SPEED 2900 RPM.
 EFFICIENCY NOT LESS THAN 60 %
- VALVE** BUTTERFLY VALVE
 ONE-PIECE CAST-IRON BODY
 FLANGE BOLT STANDARD ANSI 150
 WORKING PRESSURE 150 PSI.
- CHECK VALVE** ANTI-WATER HAMMER, SILENT OR BETA CHECK VALVE
 WORKING PRESSURE 150 PSI.
 DUCTILE IRON BODY
- PRESSURE GAUGE** 0-10 BAR. RATING
 0 100 mm.
- FLEXIBLE CONNECTOR** TWIN SPHERE RUBBER CONNECTOR
 MOLDED-IN DUCTILE IRON REINFORCE RING
 WORKING PRESSURE 150 PSI.
 STANDARD FLANGE ANSI 150
- BASEMENT** 3 x PUMP & MOTOR WEIGHT OR MORE CONCRETE BASE
 MINIMUM THICKNESS 150 mm.

ระบบการทำงาน (OPERATING SYSTEM)

- 1) จะลั่นน้ำในถังเก็บน้ำ ควบคุมโดย ELECTRODE
- 2) เครื่องลั่นน้ำ จะกดเครื่องให้ทำงานแบบ
 - ลั่นเครื่องหนึ่งทำงาน
 - ทำงานพร้อมกันทั้งสองตัว
- 3) เครื่องลั่นน้ำจะทำงานเมื่อระดับน้ำในถังสูง หรือถังเก็บน้ำเต็ม
 - จะลั่นประมาณ 1/3 ของถัง และจะหยุดเมื่อน้ำเต็มถัง
- 4) ถ้าระดับน้ำในถังเก็บน้ำได้ลดลงต่ำกว่า
 - 1/3 ของถัง ก็จะลั่นน้ำขึ้นใหม่
 - 0.2 ม. จก. กับเครื่องลั่นน้ำจะลั่นทำงาน

- ขนาดของท่อที่เลือกใช้ให้เหมาะสมกับท่อส่ง และ ท่อรับของเครื่อง
- ขนาด of the motor ที่ใช้ให้เหมาะสมกับขนาดของ factor ที่ใช้

กองแบบแผน กระทรวงกลาโหม 144 เต็มยศ		แบบ 144 เต็มยศ
ฝ่าย 1. กองช่าง 2. กองช่าง 3. กองช่าง 4. กองช่าง	ฝ่าย 1. กองช่าง 2. กองช่าง 3. กองช่าง 4. กองช่าง	แบบ 144 เต็มยศ
9073		9073
73		73